



# REVOMED

veterinária de confiança, diagnóstico renovado

## NX-102

### Analizador de coagulação

O Analizador Ótico de Coagulação NX-102, utilizado com reagentes específicos, proporciona resultados rápidos e confiáveis com qualidade laboratorial. Ideal para apoiar decisões clínicas em cardiologia, cirurgia e terapia intensiva.



### Benefícios e Funcionalidades

- Monitorização de pacientes com doenças hepáticas, infeções e queimaduras.
- Avaliação da função do sistema de coagulação exógena e endógena.
- Monitorização de tratamentos anticoagulantes e terapias trombolíticas.
- Resultados rápidos para decisões clínicas mais eficazes.

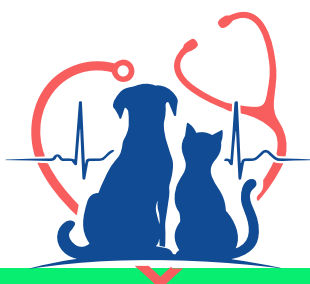
### Aplicações Clínicas

O NX-102 é amplamente utilizado em ambientes como:

- Emergência (ER)
- Unidade de Cuidados Intensivos (ICU)
- Salas de Cirurgia
- Ambulâncias
- Clínicas Especializadas



Nome	Tipo de amostra	Volume da amostra	Faixa de medição	Referência clínica
PT/INR	Sangue total venoso citratado, sangue total capilar	20µL	7-90 S	10-14 S
			0.5-7	0.7-1.3
APTT			18-120 S	22-38 S
TT			10-90 S	2-4 g/L
FIB			50-600 S	80-140 S
ACT			1.5-6 g/L	14-20 S





## PASSO 1

### Inicialização do Dispositivo

Conecte o analisador à fonte de energia e ligue-o. No ecrã inicial, será solicitado a inserção do cartucho de teste. Retire um cartucho da embalagem, garantindo que esteja intacto.



## PASSO 2

### Inserção do Cartucho

Segure o cartucho de teste e insira-o suavemente na câmara do analisador. O dispositivo irá reconhecer automaticamente o código de barras do cartucho e identificar o parâmetro do teste.



## PASSO 3

### Aquecimento da Câmara

Após a leitura do código de barras, o analisador iniciará o processo de aquecimento da câmara, que será concluído em aproximadamente 25 segundos.



## PASSO 4

### Preparação para a Amostragem

Assim que o pré-aquecimento for concluído, uma luz verde piscará no dispositivo. Isso indica que a amostra deve ser aplicada dentro dos próximos 2 minutos.



## PASSO 5

### Coleta e Aplicação da Amostra

Utilize uma micropipeta para extrair 20µL da amostra de sangue e aplique cuidadosamente na câmara do cartucho de teste.



## PASSO 6

### Execução do Teste

Após a inserção da amostra, o analisador iniciará automaticamente o teste. Durante esse período, a tela exibirá a mensagem "Teste em andamento".



## PASSO 7

### Visualização e Armazenamento dos Resultados

Ao concluir o teste, os resultados serão exibidos na tela do analisador e armazenados automaticamente no sistema. Retire o cartucho usado e descarte-o de acordo com as diretrizes de segurança.



Nota: Este documento fornece instruções detalhadas para a correta utilização do Analisador de Coagulação NX-102, garantindo precisão nos resultados e segurança no manuseio.